

DISEÑADO PARA TRABAJAR EN ESPACIOS MUY CONFINADOS.

PWR27M-PWR36M

6,000 / 8,000 LB DE CAPACIDAD
TRANSPALETA CON OPERADOR A BORDO

1. Valor

Minimiza el Tiempo de Inactividad

Cuando un montacargas se avería, le cuesta dinero de muchas maneras. Los motores de CA sin escobillas y componentes fácilmente accesibles simplifican el mantenimiento y aminoran los costos que se asocian con éste.

Salvaguardar

Los componentes de clasificación IP65, la protección térmica y un diseño de bastidor encerrado, ayudan a evitar daño a su inversión ya sea por polvo, humedad, calor o desechos.



2. Productividad

Maniobrabilidad

El arco de dirección de 190° junto con controles intuitivos en la cabeza de dirección permiten precisión en espacios estrechos, donde los operadores la necesitan más.

Eficiencia en Energía

La innovadora tecnología de motor de CA y el frenado regenerativo permiten la reserva de energía durante la operación, proporcionando tiempos de operación más largos, empleando menos energía por ciclo.

3. Intuitivo

Punta de los Dedos

El diseño de cabeza de timón y los controles de velocidad de desplazamiento rotatorios para pulgar, hacen el montacargas fácil de manejar para operadores de niveles variables de habilidad y experiencia.

Operar Con Confianza

Mientras el indicador digital multifunción (MDI) proporciona continuamente el estado del montacargas, los operadores pueden hacer el trabajo con confianza y eficiencia, con excelente visibilidad en todas direcciones.

4. Ergonómico

Comodidad mejorada

Estos equipos con operador a bordo proporcionan comodidad maximizada del operador y reducen la fatiga con una palanca de timón virtualmente sin esfuerzo y plataforma grande acojinada.

Botones De Avance

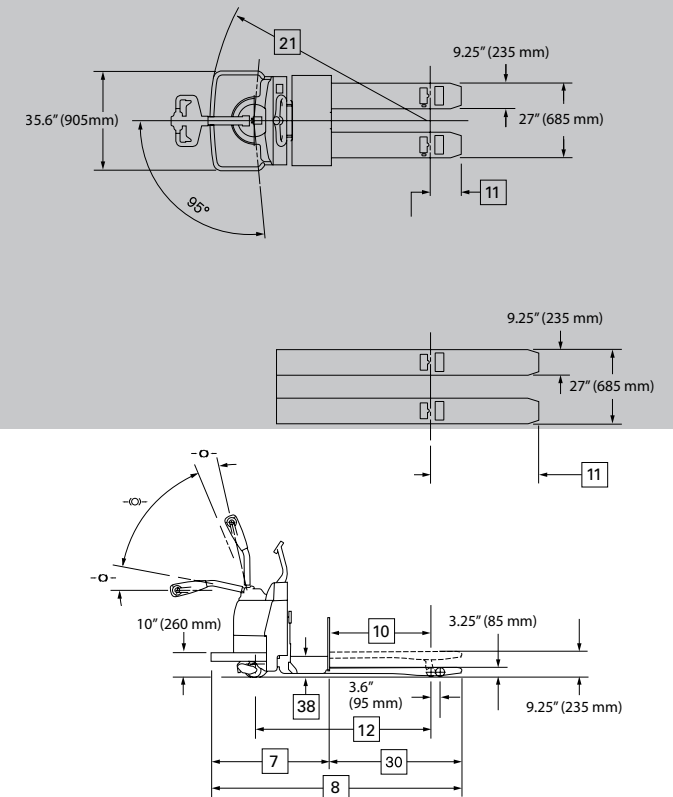
Los botones de avance en la cabeza del timón permiten a los operadores activar el montacargas sin tener que subir y bajar continuamente, incrementando la productividad mientras el operador se mantiene fresco durante todo el turno.



CARACTERÍSTICAS			PWR27M		PWR36M		
1	Capacidad en el centro de carga nominal	lb kg	6,000	2,720	1	8,000 3,630	
2	Capacidad en el centro de carga – distancia	pulg. mm	24	500	2	24 500	
3	Alimentación – diesel, gasolina, gas LP, eléctrico		Eléctrico 24V		3	Eléctrico 24V	
4	Tipo de operador		operador de pie / a bordo		4	operador de pie / a bordo	
5	Tipo de llanta – rudas de tracción/ rodaja / carga		goma sólida / poli. / Dyalon® A Poli.		5	goma sólida / poli. / Dyalon® A Poli.	
6	Número de ruedas (x=impulsadas) de tracción / rodaja / carga		1x / 2 / 2		6	1x / 2 / 2	
DIMENSIONES			PWR27M		PWR36M		
7	Longitud de la cabeza	pulg. mm	42.7	1,085	7	42.7 1,085	
8	Longitud general del montacargas	pulg. mm	78.8 / 84.8 / 90.8 / 126.8 / 138.8	2,000 / 2,155 / 2,305 / 3,220 / 3,530	8	78.8 / 84.8 / 90.8 / 126.8 / 138.8 2,000 / 2,155 / 2,305 / 3,220 / 3,530	
9	Ancho del chasis	pulg. mm	35.6	905	9	35.6 905	
10	De la cara de las horquillas al centro de la rueda de carga - horquillas levantadas	pulg. mm	24.4 / 30.4 / 36.4 / 56.5 / 56.	620 / 770 / 925 / 1,435 / 1,435	10	24.4 / 30.4 / 36.4 / 56.5 / 56. 620 / 770 / 925 / 1,435 / 1,435	
	De la cara de las horquillas al centro de la rueda de carga - horquillas descendidas	pulg. mm	28.0 / 34.0 / 40.0 / 60.1 / 60.1	710 / 865 / 1,015 / 1,525 / 1525			28.0 / 34.0 / 40.0 / 60.1 / 60.1 710 / 865 / 1,015 / 1,525 / 1525
11	Del dentro de la rueda de carga a las puntas de las horquillas - horquillas levantadas	pulg. mm	11.3 / 11.3 / 11.3 / 27.2 / 39.2	290 / 290 / 290 / 690 / 995	11	11.3 / 11.3 / 11.3 / 27.2 / 39.2 290 / 290 / 290 / 690 / 995	
	Del dentro de la rueda de carga a las puntas de las horquillas - horquillas descendidas	pulg. mm	7.7 / 7.7 / 7.7 / 23.6 / 35.6	195 / 195 / 195 / 605 / 905			7.7 / 7.7 / 7.7 / 23.6 / 35.6 195 / 195 / 195 / 605 / 905
12	Distancia entre ejes - horquillas levantadas	pulg. mm	51.6 / 57.6 / 63.6 / 83.5 / 83.5	1,310 / 1,465 / 1,615 / 2,120 / 2,120	12	51.6 / 57.6 / 63.6 / 83.5 / 83.5 1,310 / 1,465 / 1,615 / 2,120 / 2,120	
	Distancia entre ejes - horquillas descendidas	pulg. mm	55.2 / 1.2 / 67.2 / 87.1 / 87.1	1,405 / 1,555 / 1,710 / 2,215 / 2,215			55.2 / 1.2 / 67.2 / 87.1 / 87.1 1,405 / 1,555 / 1,710 / 2,215 / 2,215
13	Dimensiones de llanta de tracción	pulg. mm	10 x 5	254 x 127	13	10 x 5 254 x 127	
14	Dimensiones de rueda de rodaja	pulg. mm	5 x 2.5	127 x 64	14	5 x 2.5 127 x 64	
15	Dimensiones de rueda de carga	pulg. mm	3.25 x 6	83 x 152	15	3.25 x 6 83 x 152	
16	Velocidad de desplazamiento – descargado	mph kph	9.1	14.6	16	9 14.6	
17	Velocidad de desplazamiento - cargado	mph kph	6.6	10.6	17	6.1 9.8	
18	Velocidad de elevación / descenso – descargado	segundos	3.6	5.1	18	3.6 5.1	
19	Velocidad de elevación / descenso – cargado	segundos	5.1	4.8	19	6.1 4.7	
20	Espacio libre en pendiente – horquillas levantadas con tarima	pulg. mm	36.4 / 32.5 / 29.4 / 22.4 / 22.4		20	36.4 / 32.5 / 29.4 / 22.4 / 22.4	
21	Radio de giro – estándar	pulg. mm	68.0 / 73.9 / 79.7 / 99.5 / 99.5	1,730 / 1,875 / 2,025 / 2,530 / 2,530	21	68.0 / 73.9 / 79.7 / 99.5 / 99.5 1,730 / 1,875 / 2,025 / 2,530 / 2,530	
22	Pasillo de apilamiento en ángulo recto* (40", 42", 48" ancho de carga)	pulg. mm	78.0 / 84.0 / 90.0 / 128.0 / 140.0	1,980 / 2,130 / 2,285 / 3,230 / 3,540	22	78.0 / 84.0 / 90.0 / 128.0 / 140.0 1,980 / 2,130 / 2,285 / 3,230 / 3,540	
23	90° área de intersección igual* – 40" longitud de la carga	pulg. mm	66.2 / 69.3 / 72.4 / 83.6 / 84.7	1,685 / 1,760 / 1,840 / 2,125 / 2,150	23	66.2 / 69.3 / 72.4 / 83.6 / 84.7 1,685 / 1,760 / 1,840 / 2,125 / 2,150	
24	90° área de intersección igual* – 42" longitud de la carga	pulg. mm	67.2 / 70.3 / 73.4 / 84.6 / 85.8	1,710 / 1,785 / 1,865 / 2,150 / 2,180	24	67.2 / 70.3 / 73.4 / 84.6 / 85.8 1,710 / 1,785 / 1,865 / 2,150 / 2,180	
25	90° área de intersección igual* – 48" longitud de la carga	pulg. mm	70.3 / 73.4 / 76.2 / 87.8 / 88.9	1,785 / 1,865 / 1,945 / 2,230 / 2,260	25	70.3 / 73.4 / 76.2 / 87.8 / 88.9 1,785 / 1,865 / 1,945 / 2,230 / 2,260	
26	Peso del montacargas – sin carga, sin batería	lb kg	1110 / 1140 / 1165 / 1305 / 1340	505 / 515 / 530 / 590 / 610	26	1110 / 1140 / 1165 / 1305 / 1340 505 / 515 / 530 / 590 / 610	
27	Peso de la batería – mínimo	lb kg	900	410	27	900 410	
28	Peso de la batería – máximo	lb kg	1,500	680	28	1,500 680	
29	Tamaño de horquillas – extensión al exterior	pulg. mm	27	685	29	27 685	
30	Longitud de horquilla	pulg. mm	36 / 42 / 48 / 84 / 96	915 / 1,060 / 1,210 / 2,125 / 2,430	30	36 / 42 / 48 / 84 / 96 915 / 1,060 / 1,210 / 2,125 / 2,430	
31	altura de horquilla – levantada	pulg. mm	9.25	235	31	9.25 235	
32	Altura de la horquilla – descendida	pulg. mm	3.25	82.5	32	3.25 82.5	
33	Ancho de la horquilla	pulg. mm	9.25	235	33	9.25 235	
34	Tamaño del compartimiento* – largo x ancho x alto	pulg. mm	31.9 x 13.25 x 32	810 x 335 x 815	34	31.9 x 13.25 x 32 810 x 335 x 815	
35	Capacidad de Amp Horas – máximo (6 horas)	Ah	840		35	840	
36	Longitud de carga – posición B	pulg. mm	20	508	36	20 508	
37	Conector	tipo	SB-175 Rojo		37	SB-175 Rojo	
38	Rodillo de la batería (opcional) – altura desde piso (horquillas descendidas)	pulg. mm	7.9	200	38	7.9 200	

*Tamaño del compartimiento de la batería con retenedores ajustables - 30.9 x 13.25 x 32 (785 x 335 x 815); Con rodillos opcionales y compuertas laterales: 31.1 x 13.25 x 32 (790 x 335 x 815)

PWR27M- PWR36M



NORMAS DE SEGURIDAD

Estos montacargas cumplen las normas del Instituto Americano de Normas Nacionales/Fundación de Desarrollo de Normas de Montacargas Industriales, ANSI/ITSDF B56.1. Los usuarios deben tener en cuenta, y apearse a, los códigos y normas aplicables respecto a capacitación para operadores, uso, operación y mantenimiento de montacargas industriales energizadas, incluyendo:

- ANSI/ITSDF B56.1.
- NFPA 505, norma de seguridad contra incendio para designaciones de tipos de montacargas industriales energizadas, áreas de uso, mantenimiento y operación.
- Reglamentos de la Administración de Seguridad y Salud Ocupacional (OSHA) que pueden aplicar.

Las especificaciones, equipo, datos técnicos, fotos e ilustraciones se basaron en la información al momento de la impresión y están sujetos a cambios sin previo aviso. Algunos productos pueden mostrarse con equipo opcional.

PWR27M-PWR36M

TRANSPALETAS CON OPERADOR A BORDO 6,000 / 8,000 LB DE CAPACIDAD

Durabilidad Donde La Necesita

1. Un diseño fuerte

Con bastidor de servicio pesado y acabado de pintura en polvo por dentro y por fuera, la serie de equipo con operador a bordo se construyó para durar.

2. Capacidad de Servicio

La pista de dirección y el bastidor cerrado, de diseño único, ayudan a mantener a los componentes principales libres de desechos para un menor mantenimiento y vida útil más larga. Para promover el mantenimiento de rutina, los accesorios de lubricación son fácilmente accesibles en el montacargas. Una característica de autoelevación opcional asegura que las horquillas se eleven durante la operación para proporcionar espacio libre para reducir daño de la tarima o del transporte de carga.

3. Horquillas Confiables

Nuestros equipos con operador a bordo, con algunas de las horquillas más grandes en la industria midiendo 9 1/4" de ancho y siendo de fabricación de acero chapado de 1/4" con puntas reforzadas. Con las deslizaderas de horquilla ahusadas de 1/4" de acero, ya no se requiere más la necesidad de rodillos o de discos durante entrada y salida de tarimas.

4. Ambientes Fríos y Húmedos

Estos montacargas tienen la capacidad de operar en espacios húmedos, en refrigeradores y en enfriadores debajo de 20 grados F (-28.9 grados C) con los controladores sellados, los interruptores y la lógica de clasificación IP65.



Fabricados con calidad superior y valor excepcional, los montacargas Mitsubishi son respaldados por una extensa red de distribuidores y soporte en campo, ubicados en toda Norte y Sudamérica. No olvide preguntar a su distribuidor de montacargas Mitsubishi local sobre detalles de los programas de menudeo de fábrica, planes de financiamiento y opciones adicionales y servicios de distribuidor como mantenimiento planeado y capacitación para operadores.

Nota: Equipar este modelo con una fuente de energía (p.ej.: Litio-Ion, pila de Combustible de Hidrógeno, etc.) que no haya sido previamente aprobada por la fábrica, se considera una modificación. De acuerdo a la OSHA (Administración de Seguridad y Salud Ocupacional) 1910.178 y a la norma ANSI/ITSDF B56.1, por favor consulte con su representante de la fábrica antes de instalar alguna fuente de energía que no sea del OEM (Fabricante del equipo original), que no haya sido previamente aprobada.

* El producto mostrado podría ser diferente de la configuración real en base a los requerimientos del mercado.