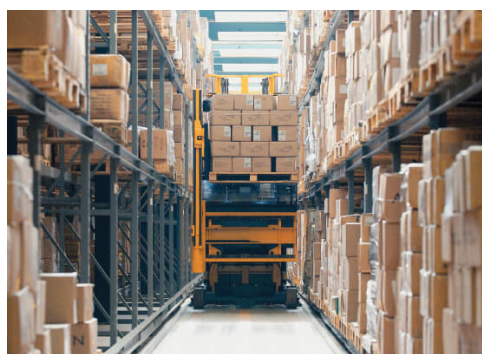


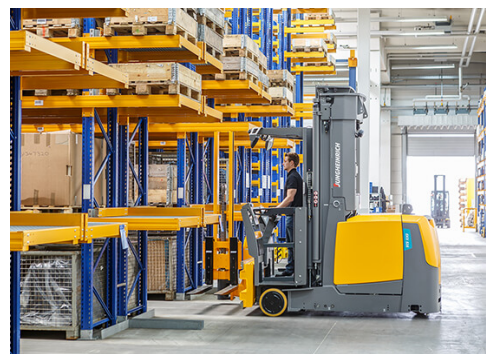


Junheinrich 3,000 - 3,500 Chariots élévateurs électriques à tourelle

Contactez-
nous pour le
prix

Images





Description

Le choix idéal pour les applications d'entrepôt à allées étroites, ces chariots élévateurs d'une capacité de 3 000 à 3 500 lb sont le modèle d'excellence en matière de flexibilité, de faible coût d'exploitation et

d'ergonomie. Les chariots à fourche à prise bilatérale EKX fournissent une performance et une flexibilité exceptionnelles dans les applications d'entrepôt à hauts rayonnages. Le système de conception modulaire Jungheinrich offre une polyvalence et une variété d'options pour adapter le chariot élévateur à pratiquement n'importe quel entrepôt ou opération logistique.

Informations complémentaires

Fabricant

Jungheinrich

Certifications

Détails de paiement

Financement

Expédition et récupération

L'acheteur est responsable des modalités d'expédition et de tous les coûts liés au transport de l'équipement, y compris les permis, le démontage, les grues ou autres accessoires qui peuvent être nécessaires pour le transporter.

Après le règlement du solde, des dispositions doivent être prises pour que l'équipement soit récupéré dans les dix (10) jours ouvrables, car Toromont peut, à sa discrétion, exiger des frais d'entreposage.

FAQ

