

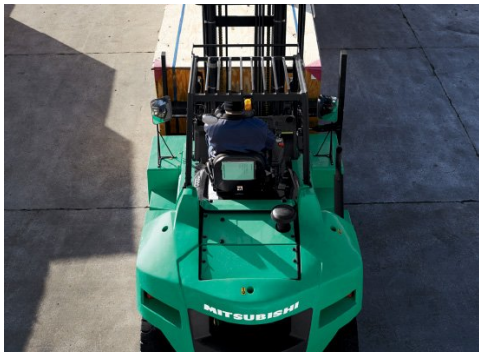


Mitsubishi 15 500 lb Chariots élévateurs pneumatiques à combustion interne

Contactez-
nous pour le
prix

Images





Description

Le FD70N1 offre un excellent rendement énergétique avec une fiabilité supérieure. Le moteur quatre cylindres Perkins 854F turbocompressé à haute performance a été conçu pour réduire la consommation de carburant - offrant une augmentation de 18 % de l'efficacité par rapport à la génération précédente. Ce chariot élévateur d'une capacité de 15 500 lb est construit pour fournir la puissance et les performances que les applications difficiles exigent.

Fabricant

Mitsubishi Forklift Trucks

Certifications

Détails de paiement

Financement

Expédition et récupération

L'acheteur est responsable des modalités d'expédition et de tous les coûts liés au transport de l'équipement, y compris les permis, le démontage, les grues ou autres accessoires qui peuvent être nécessaires pour le transporter.

Après le règlement du solde, des dispositions doivent être prises pour que l'équipement soit récupéré dans les dix (10) jours ouvrables, car Toromont peut, à sa discrétion, exiger des frais d'entreposage.

FAQ



Informations complémentaires